



TOKYO COLLECTIONS
Moda

日本

GENNAIO 2008

Japan Fashion Week Collezioni Primavera/Estate 2008

Questo numero è online su:
www.ice.it/lifestyle/Lifelitaly_2007.htm



**Istituto nazionale
per il Commercio Estero Tokyo**

Shin Aoyama Bldg. West 16F
1-1-1 Minami-Aoyama
107-0062 Tokyo

Tel: (813) 3475-1401
Fax: (813) 3475-1440
www.ice.gov.it/estero2/giappone/

Partita ufficialmente con il debutto del marchio Y's red Label il 27 agosto, l'edizione 2008 di Tokyo Collections primavera-estate 2008 è iniziata tre giorni dopo con l'avvio della Japan Fashion Week in Tokyo (JFW). Sono state presentate una settantina di griffe, un incremento rispetto alle sfilate delle stagioni trascorse.

In questa edizione non sono emersi trend preponderanti né orientamenti facilmente distinguibili. È invece sembrato che gli stilisti abbiano attinto alle rispettive esperienze e alla vita quotidiana per trarre ispirazione procedendo poi a delineare l'identità dei loro brand. Una parola chiave che è, tuttavia, emersa è stata quella dei "viaggi," applicata ai temi di numerose collezioni. Si tratta di una forma di evasione, sostenuta dallo stato d'animo positivo e libero di un viaggio spontaneo.

DRESSCAMP—TOSHIKAZU IWAYA

Con la collezione Dresscamp, il designer Toshikazu Iwaya si è ispirato ad un viaggio in Marocco per creare una serie di abiti dai colori vivaci i cui corsetti genere couture, i ricami ed i volants hanno voluto conferire un look assai romantico. I colori e le stampe hanno richiamato panorami marocchini. Hanno rappresentato capi particolarmente memorabili gli abiti rivestiti di corsetti. Si è trattato di una serie di modelli di grande effetto.



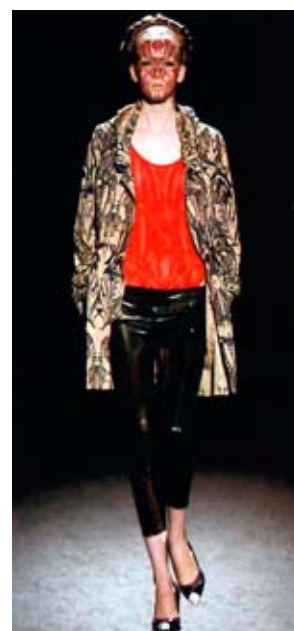
MERCIBEAUCOUP,—ERI UTSUGI

Per Mercibeaucoup, di cui si dice spesso che sia una griffe rappresentativa dello stile di Tokyo, la stilista Eri Utsugi ha scelto le “stelle” come tema presentando una divertente collezione di capi con abbinamenti intelligenti di motivi e colori vivaci. La collezione è basata su modelli di alto impatto che presentano vari motivi di stelle, un mix di “fantasia su fantasia” e contrasti di colori in tessuti jersey e cotone.



SOMARTA—TAMAE HIROKAWA

Questa stagione Somarta ha prodotto una collezione altamente originale dal nome “Engraver.” Il piatto forte della stilista è la maglieria senza cuciture che in questo caso è stata lavorata con motivi tribali di forte impronta etnica. Body di maglia abbinati ad abiti cache-coeur finemente plissettati o blouson evocano una immagine di donna forte.



JOHN LAWRENCE SULLIVAN—ARASHI YANAGAWA

Lo stilista ha voluto presentare una collezione stoica e lineare, con il minor numero di orpelli possibile. I completi di sartoria presentavano giacche attillate e pantaloni corti. Ad essi erano stati aggiunti elementi di ispirazione chiaramente sportiva, con l'inclusione di bretelle e zaini.



LAD MUSICIAN—YUICHI KURODA

La collezione di questa stagione evocava immagini degli anni '60, quando la natura e le chitarre folk facevano parte della vita quotidiana. La collezione era costituita da capi di sartoria corti e compatti, giacche genere indumenti da lavoro e maglie leggere che conferivano all'insieme un tocco bucolico. Tonalità color terra come il marrone e il kaki evocavano vibrazioni calde e tranquille.



TENDENZE – MOTIVI FLOREALI

I motivi floreali hanno contribuito in misura consistente ad illuminare le passerelle di Tokyo in questa stagione. Dalle microfantasie floreali classiche ai collage botanici sovrapposti sul tessuto di fondo, passando per stampe artistiche in stile acquerello, tanti sono stati i fiori e i boccioli che hanno emanato uno spirito estivo su numerose passerelle.



TENDENZE – VIAGGIO ETNICO

Offrendo una evasione rispetto alla realtà quotidiana, questa stagione si è assistito a una proliferazione di collezioni ispirate ai viaggi. Numerosi i look etnici influenzati da viaggi in Asia e Africa. Hanno spesso assunto la forma di storie dalle tonalità color terra e stampe ispirate a scenari naturali, mentre numerosi sono apparsi i costumi popolari trasposti in versione moderna.



TENDENZE—CAMICIE A MANICHE CORTE

La scena maschile a Tokyo finora si era basata su un look a strati, con le maniche lunghe come elemento caratterizzante. Questa stagione, tuttavia, numerosi stilisti hanno presentato modelli a maniche corte sullo scenario uomo a Tokyo. Hanno dominato in particolare articoli casual fra cui modelli di camicie button-down e capi d'ispirazione sportiva, con le linee attillate a far da protagonista.

